

面積	
延床	97.94 m <sup>2</sup> (29.62 坪)
1階	48.97 m <sup>2</sup> (14.81 坪)
2階	48.97 m <sup>2</sup> (14.81 坪)

構造	
工法	木造軸組在来工法
基礎	ベタ基礎

建築本体価格帯 (万円)		
1,500	2,000	2,500

施工エリア	
県北	県央
県南	県西



**mikiデザインハウス**  
 〒880-0841 宮崎市吉村町大町前甲2250-1  
 TEL:0985-77-6229 FAX:0985-77-5861

詳しい情報は、P.000をご覧ください。

## 大容量の収納も魅力 鉄と無垢のハーモニー

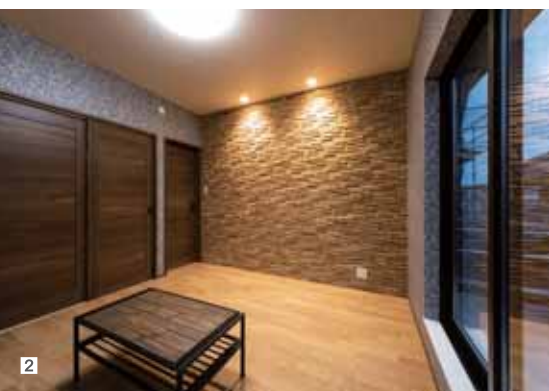
「無垢の木をふんだんに使った家は、どこか懐かしい雰囲気の内内になってしまいがち。だからこそ、アイアンを使って活動的な現代の若い人にもマッチした空間を体感してもらいたくてデザインしました」と mikiデザインハウスの社長の北原美紀さん。無垢と鉄のハーモニーというテーマの通り、無垢の木材の柔らかさの中に、アイアンのハードさが加わることで、スタイリッシュでモダンな空間を実現しました。

モデルハウスの場所は人気があり地代も高いエリアですが、狭い土地に駐車場まで確保しながら、デザイン性を高めてコンパクトに。来客時でも、プライバシーはしっかり守れるように、LDKがある1階はパブリックフロアとして提案しています。2階は、寝室や浴室、子供部屋を固めてプライベートフロアに。2階に浴室があることで、寝室から浴室・洗面所までが近くて便利です。

女性目線でデザインされているため、収納や家事動線が考えてあるのも魅力。キッチン・ダイニングがリビングより一段上がったスキップフロアにしたことで、くつろぎのリビングと食事を楽しむスペースとを完全に分けました。また、スキップフロア下の空間を上手に活かして、地下や引き出し収納などの大容量の収納を創出。暮らし方を考えつつデザイン性も高い空間の提案は、新しい家づくりのヒントにもなりそうです。



①天井はあえて凹凸を付けて、高級感がある雰囲気。一枚ごとに風合いが変わるコーヒー豆をリサイクルした壁を採用。大開口の窓で昼間の日当たりバツグン。②パブリックな1階を装飾性の高い造りにした一方でシンプルに仕上げた2階フロア。2階に浴室を設置したので寝室と浴室が近く便利。③連弾窓が個性的なデザインの外観。使い勝手を考えてダイニングと駐車スペースをつないだアイアンの外階段もアクセントに。



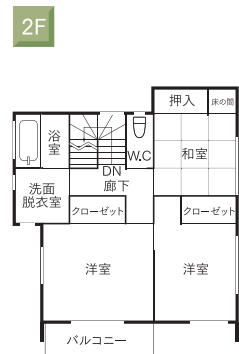
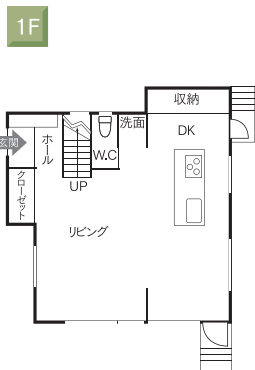
## 無垢の木にアイアンをプラス 現代的な自然素材の家を提案

### PLANNING POINT

#### 高いデザイン性に加えて収納と構造にもこだわり

リビングに設けたデザインウォールを隠さないように、テレビを梁につり下げて対応するなど、無垢材を使いながらも現代的で、今の世代に訴求力のあるデザインを体感できるモデルハウスです。ナチュラルテイストに偏らず、アイアンを上手に取り入れた現代的な無垢材の使い方を感じてほしいです。また、デザイン性を重視しながら、構造や収納などの機能性にこだわっていることもお確かめください。

### FLOOR PLAN



キッチンの横には棚と冷蔵庫置き場を設置。使わないときはパネルで目隠しできるのが良い。デザイン性の高い木と鉄のキッチンとこだわりの照明で、アトリエのような空間に。