

面積	
延床	109.12 m ² (33.00 坪)
1階	55.48 m ² (16.78 坪)
2階	53.64 m ² (16.22 坪)

構造	
工法	木造軸組在来工法
基礎	ベタ基礎

建築本体価格帯 (万円)		
1,500	2,000	2,500

施工エリア	
県北	県央
県南	県西



mikiデザインハウス
 〒880-0841 宮崎市吉村町大町前甲2250-1
 TEL:0985-77-6229 FAX:0985-77-5861

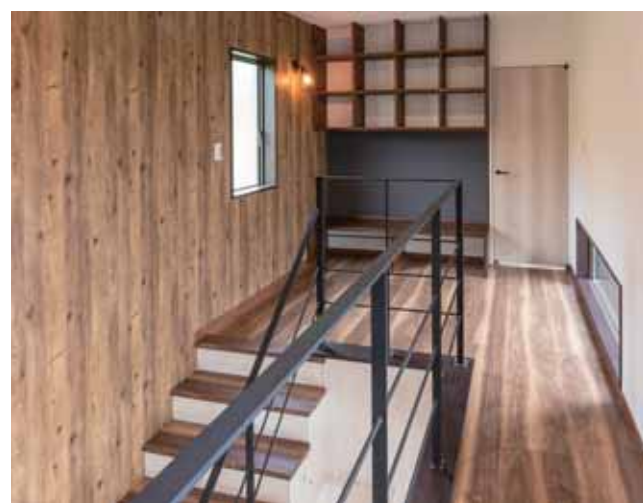
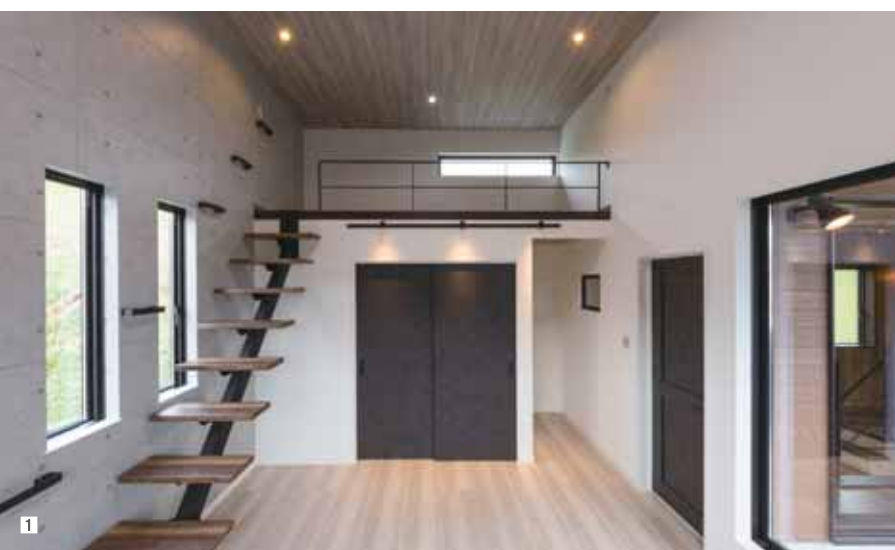
詳しい情報は、P.105をご覧ください。

家族もペットも ご機嫌で過ごせる空間

お互いの愛犬を通じて交流があったKさんご夫妻とmikiデザインハウスの北原社長。消費税増税を見越した住宅購入の悩みを相談したところ、女性目線での細やかなアドバイスをもらったと言います。資金計画から土地選び、住まいづくりまで。同社の持ち味であるワンストップサービスをふんだんに活用して、人だけでなく、共に暮らすペットにも快適な空間を実現しました。

インテリアの好みが変わらないご主人と奥様は、無理に妥協点を探すより、空間ごとにそれぞれのスタイルを取り入れる方法を選びます。奥様が長い時間を過ごすLDKは、アメリカンビンテージをほうふつとさせる仕上げが特長。床は木目調のクッションフロアです。店舗用なので厚みと耐久性があり、拭き掃除もラク。吹き抜けの階段横にはキャットウォーク、トイレには階段下のデッドスペースを使ってペット用トイレを設置するなど、かゆいところに手が届くアイデアはさすが。

一方でご主人は、2階の一室を自分好みにコーディネート。約4mの天井高を活かした落ち着きのあるインテリアは、見学会でも多くの歓声が上がったそう。ほかにも文机と書棚、黒板壁を備えた2階ホール、小上がりがある洋間といったスタイルの異なる空間が存在。ちよつと移動するだけでも、日常に楽しみをもたらしてくれそうな住まいです。



①開放感たっぷりの洋間は、ご主人と愛犬が気兼ねなく過ごすために希望した部屋。ロフトへの階段の手摺りは、窓にかからないよう壁に付けたハンドルで代用。②将来は娘さんの部屋になるということで、クロスは上品なピンクのグラデーションと柄物をセレクト。窓からはのんびりとした眺望も望める。③シャープでスタイリッシュな外観。南北面が広い長方形の敷地を活かし、中庭でアクセントを設けるなど、建物のデザインも個性豊か。



それぞれの個性を活かし 暮らしを楽しむスタイル



配色や素材感のチョイスで、ショップやカフェのような空間を日常に取り入れるのが得意なmikiデザインハウス。LDKの天井にも凹凸を加えて、あえて立体感を演出した。

PLANNING POINT

細やかな配慮と視点でアドバイス

私たちの仕事は、お客様の夢をお手伝いすること。特に女性ならではの視点で、暮らしやすく、彩りや安らぎを感じられる住空間の提案を心掛けています。K様邸では、ご夫婦それぞれの希望を盛り込み、より心地よく過ごせる間取りやコーディネートなどをアドバイス。丁寧なヒアリングでイメージを具現化し、絞り込んだ選択肢から選んでもらったので完成までもスムーズでした。互いの個性を尊重した、大人の住まいの完成です。

FLOOR PLAN

